



Kompetenz 1

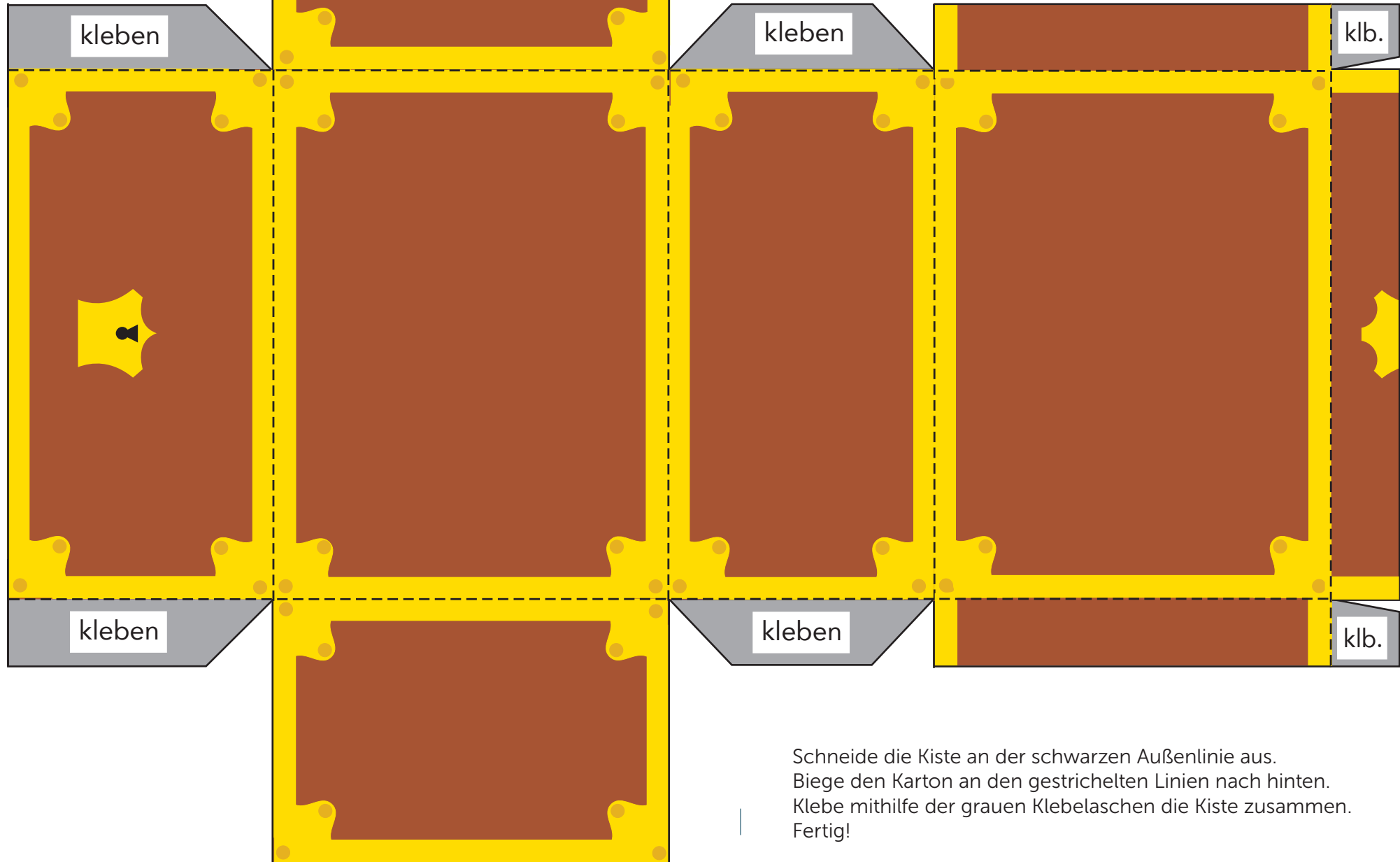
Mein Schatz



Ich sammle meine Schätze
Bastelanleitung für eine Schatzkiste

Du brauchst:

- Farbkopie dieser Seite auf Karton oder hartem Papier
- Schere
- Klebstoff



Schneide die Kiste an der schwarzen Außenlinie aus.
 Biege den Karton an den gestrichelten Linien nach hinten.
 Klebe mithilfe der grauen Klebelaschen die Kiste zusammen.
 Fertig!