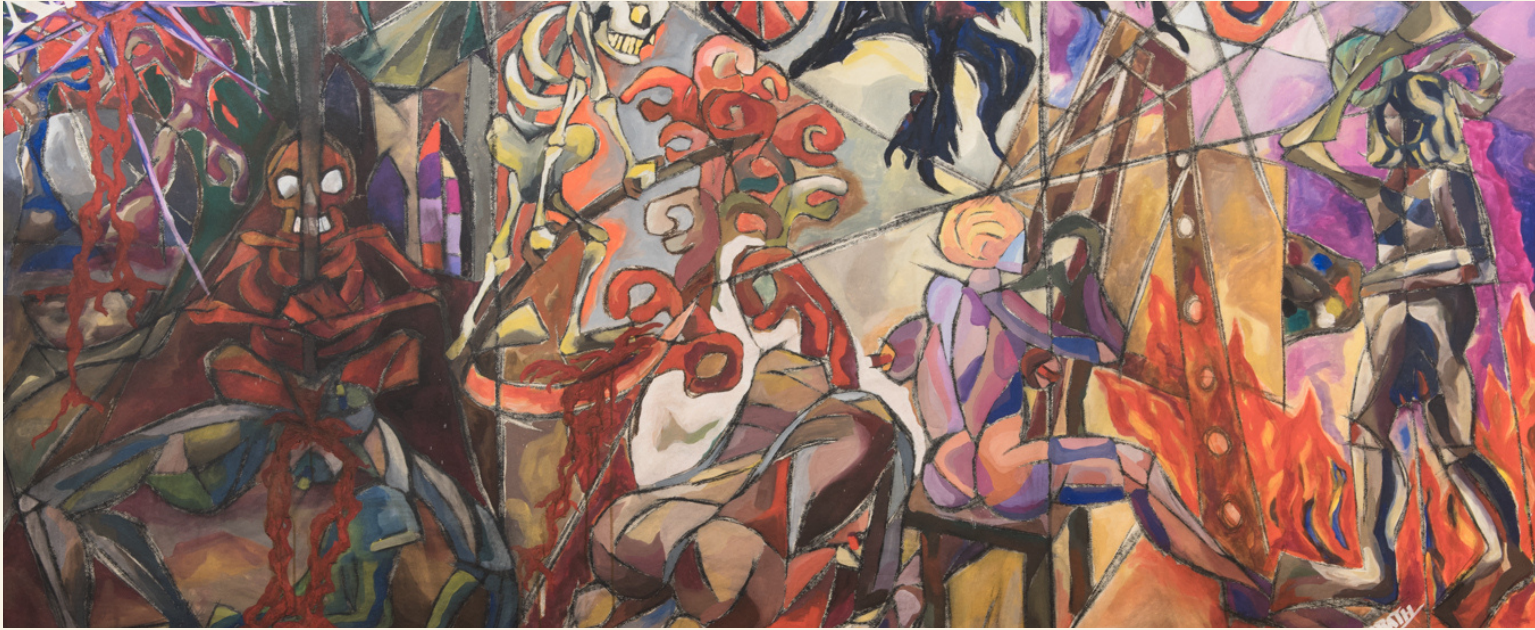


AUF INS SCHÖNE METNITZTAL!



Am **Samstag, dem 13. April**, findet der diesjährige Pfarrausflug der Pfarre Klein St. Veit/St. Martin statt. Diesmal ist die Region Metnitztal das Ziel. Das in der Nähe von Friesach gelegene Hochtal gilt als Kleinod. Dementsprechend viel Interessantes gilt es dort auch zu besichtigen.

Für den Pfarrausflug ist ein Besuch der Wallfahrtskirche St. Wolfgang ob Grades vorgesehen. Das gotische Gotteshaus wurde im 15. Jahrhundert erbaut.

Besonders imposant dabei: der ursprüngliche Flügelaltar ist durch die Jahre erhalten geblieben.

Ebenfalls außergewöhnlich ist der neben der Pfarrkirche Metnitz befindliche Karner, der mit einem Band von Fresken versehen ist. Hierbei handelt es sich um weit über die Grenzen hinaus bekannte „Totentanz-Fresken“, denen eine eigene Dauerausstellung im angrenzenden Totentanz-Museum gewidmet ist. Für den Pfarrausflug wurde eigens eine Führung durch ebendieses organisiert. Das Metnitzer Totentanzspiel wird alle vier Jahre aufgeführt – 2026 ist es wieder soweit.

Die Kosten für den Pfarrausflug (Mittagessen im Metnitztaler Hof, Eintritt ins Totentanz-Museum ...) sind jeweils selbst zu tragen.

Anmeldungen und weitere Details gibt es bei Ilse Schöffmann (0664/ 7859773) oder in den Pfarrkirchen von Klein St. Veit und St. Martin, wo Listen aufliegen.

Da wir nicht per Bus anreisen, sollen Fahrgemeinschaften gebildet werden.

Wir freuen uns auf einen lehrreichen und schönen Pfarrausflug!

Der Pfarrgemeinderat



Die Pfarrkirche von Metnitz ist ob ihrer Fresken bekannt im ganzen Land