

KÜNSTLICHE INTELLIGENZ IM ALLTAG

Ein praxisnaher Wegweiser
zu Nutzung, Verantwortung und Fokus

Künstliche Intelligenz begleitet uns heute fast überall: im Beruf, im Alltag und in der Freizeit. Doch was steckt eigentlich dahinter?

In dieser Online-Veranstaltungsreihe entdecken wir verständlich und praxisnah wie KI funktioniert, wo sie uns bereits begegnet und wie sie sinnvoll und verantwortungsvoll genutzt werden kann. Neben klarer Orientierung im Umgang mit KI geht es auch um Aufmerksamkeit, Fokus und Flow im digitalen Alltag. Wir werden gemeinsam entdecken, wie wir KI sicher nutzen und sie bewusst für Arbeit und Leben einsetzen.

Termine: MO, 16., 23. und
30. März 2026

jeweils 19–20.30 Uhr

Ort: ONLINE via ZOOM

Veranstaltungsreihe mit:
Christof Hradetzky

*Trainer für digitale Kompetenz und
psychosoziale Themen*



INFORMATIONEN und ANMELDUNG: bei Mija Janesch unter
mija.janesch@kath-kirche-kaernten.at oder 0676 8772 2425

ANMELDESCHLUSS: jeweils ein Tag vor der Veranstaltung.
Wir senden die Meeting-ID nach der Anmeldung zu.

KOSTEN: Dank Förderungen kostenfrei!

Mit Ihrer freiwilligen Spende unterstützen Sie unsere Bildungsarbeit.

Bankverbindung: Katholisches Bildungswerk Kärnten | AT62 3900 0000 0106 6760

Verwendungszweck: Künstliche Intelligenz im Alltag, März 2026, Online



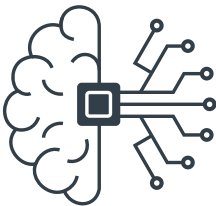
Katholische Kirche Kärnten
KATOLISKA CERKEV KOROŠKA



Modul 1 | MO, 16. März 2026 | 19–20.30 Uhr

KI VERSTEHEN UND NUTZEN

Was sind die Grundlagen der Künstlichen Intelligenz und wo begegnet sie uns im Alltag und im Beruf? Wir lernen typische Anwendungsfelder, Chancen und Grenzen kennen und bekommen konkrete Praxisbeispiele, wie KI sinnvoll eingesetzt werden kann.



Modul 2 | MO, 23. März 2026 | 19–20.30 Uhr

ETHIK & KI IM ALLTAG

Was bedeutet Ethik im digitalen Kontext? Welche Verantwortung tragen Nutzer:innen und Gesellschaft? Das Modul behandelt zentrale Themen wie Datenschutz, Fairness, Transparenz und Verantwortung und zeigt, wie daraus leicht umsetzbare Handlungsregeln für den Alltag und die berufliche Praxis entstehen.

Modul 3 | MO, 30. März 2026 | 19–20.30 Uhr

FLOW, AUFMERKSAMKEIT UND KI

Im Fokus steht die Frage, wie digitale Technologien – insbesondere KI – den persönlichen Flow, die Konzentration und Motivation beeinflussen. Wir lernen, was Flow ist, welche Faktoren ihn fördern oder stören und wie KI gezielt als Struktur-, Lern- und Fokus-Hilfe eingesetzt werden kann.